

## No gestionables Sobremesa

### Familia 1405

- QoS
- EEE
- Jumbo Frames



P.N.	Nombre	PVP recomendado	Support Services
<b>Fast Ethernet 10/100</b>			
J9791A	<b>HP 1405-5</b>	<b>24€</b>	U3FU8E. HP 3y 24x7 HP 14xx Swt products FC SVC PVP 32€
J9793A	<b>HP 1405-8</b>	<b>36€</b>	
JD858A	<b>HP 1405-16 Desktop</b>	<b>68€</b>	
<b>Gigabit 10/100/1000</b>			
J9792A	<b>HP 1405-5G</b>	<b>34€</b>	HP Networks 19xx/14xx Installation (Ref.: UY901E) PVP 21€
J9794A	<b>HP 1405-8G</b>	<b>48€</b>	
JD844A	<b>HP 1405-16G Desktop</b>	<b>159€</b>	

## Gestión Web Nivel 2

### Familia 1620

- QoS
- EEE
- VLAN
- Garantía de por vida 2.0



### Familia 1820

- QoS
- EEE
- VLAN
- Spanning Tree
- Garantía de por vida 2.0



P.N.	Nombre	PVP recomendado	Support Services
<b>Gigabit 10/100/1000</b>			
J6912A	<b>HP 1620-8G Switch</b>	<b>93€</b>	Foundation Care 5y día siguiente intercambio hardware (Ref.: U7YM7E) PVP 25€
J6913A	<b>HP 1620-24G Switch</b>	<b>188€</b>	
J6914A	<b>HP 1620-48G Switch</b>	<b>421€</b>	
<b>Gigabit 10/100/1000</b>			
J9979A	<b>HP 1820-8G</b>	<b>129€</b>	Foundation Care 5y día siguiente intercambio hardware (Ref.: U8DN1E) PVP 25€
J9982A	<b>HP 1820-8G-PoE+ (65W)</b>	<b>250€</b>	
J9980A	<b>HP 1820-24G</b>	<b>233€</b>	Foundation Care 5y día siguiente intercambio hardware (Ref.: U8DX2E) PVP 25€
J9983A	<b>HP 1820-24G-PoE+ (185W)</b>	<b>507€</b>	
J9981A	<b>HP 1820-48G</b>	<b>503€</b>	Foundation Care 5y día siguiente intercambio hardware (Ref.: U8EG3E) PVP 50€
J9984A	<b>HP 1820-48G-PoE+ (370W)</b>	<b>1.014€</b>	

## No gestionables Rack

### Familia 1410

- QoS
- EEE
- Jumbo Frames
- Garantía de por vida 2.0



P.N.	Nombre	PVP recomendado	Support Services
<b>Fast Ethernet 10/100</b>			
J9661A	<b>HP 1410-8 Switch</b>	<b>43€</b>	Foundation Care 5y día siguiente intercambio hardware (Ref.: U3MM5E) PVP 25€
J9662A	<b>HP 1410-16 Switch</b>	<b>71€</b>	
J9663A	<b>HP 1410-24 Switch</b>	<b>93€</b>	Foundation Care 5y día siguiente intercambio hardware (Ref.: U3MM6E) PVP 25€
J9664A	<b>HP 1410-24-2G Switch</b>	<b>140€</b>	
JD986B	<b>HP 1410-24-R Switch</b>	<b>56€</b>	
<b>Gigabit 10/100/1000</b>			
J9559A	<b>HP 1410-8G</b>	<b>68€</b>	Foundation Care 5y día siguiente intercambio hardware (Ref.: U3MM5E) PVP 25€
J9560A	<b>HP 1410-16G</b>	<b>159€</b>	
J9561A	<b>HP 1410-24G</b>	<b>225€</b>	Foundation Care 5y día siguiente intercambio hardware (Ref.: U3MM6E) PVP 25€
J6708A	<b>HP 1410-24G-R</b>	<b>152€</b>	
<b>Gigabit 10/100/1000</b>			
JH016A	<b>HP 1420-16G Switch</b>	<b>136€</b>	Foundation Care 5y día siguiente intercambio hardware (Ref.: U8QA2E) PVP 50€
JH017A	<b>HP 1420-24G-2SFP</b>	<b>176€</b>	
JH018A	<b>HP 1420-24G-2 x 10G SFP+</b>	<b>375€</b>	Foundation Care 5y día siguiente intercambio hardware (Ref.: U8QGOE) PVP 50€
JH019A	<b>HP 1420-24G-PoE+ (124W)</b>	<b>413€</b>	

### Nueva Familia 1420

- modelo con PoE+
- modelo con 10GbE SFP+ Uplinks



## Gestión Web Nivel 3 Lite

### Familia 1910

- Rutas estáticas Nivel 3
- QoS avanzada
- Modelos PoE
- Seguridad avanzada
- Garantía de por vida 2.0



### Familia 1920

- Rutas estáticas Nivel 3
- QoS avanzada
- Modelos PoE
- Seguridad avanzada
- Garantía de por vida 2.0



### Nueva Familia 1950

- Stacking IRF hasta 4 equipos
- 2 puertos 10GbE SFP+
- 2 puertos 10GbE BASE-T

Lifetime Warranty 2.0

P.N.	Nombre	PVP recomendado	Support Services
<b>Fast Ethernet 10/100</b>			
J6536A	<b>HP 1910-8</b>	<b>91€</b>	Foundation Care 5y día siguiente intercambio hardware (Ref.: U3MNOE) PVP 25€
J6537A	<b>HP 1910-8-PoE+</b>	<b>238€</b>	
J6538A	<b>HP 1910-24</b>	<b>165€</b>	
J6539A	<b>HP 1910-24-PoE+</b>	<b>385€</b>	
J6540A	<b>HP 1910-48</b>	<b>303€</b>	
<b>Gigabit 10/100/1000</b>			
J6920A	<b>HP 1920-8G Switch</b>	<b>143€</b>	Foundation Care 5y día siguiente intercambio hardware (Ref.: U3MNOE) PVP 25€
J6921A	<b>HP 1920-8G-PoE+ (65W)</b>	<b>339€</b>	
J6922A	<b>HP 1920-8G-PoE+ (180W)</b>	<b>364€</b>	
J6923A	<b>HP 1920-16G Switch</b>	<b>215€</b>	
J6924A	<b>HP 1920-24G Switch</b>	<b>257€</b>	
J6925A	<b>HP 1920-24G-PoE+ (180W)</b>	<b>717€</b>	
J6926A	<b>HP 1920-24G-PoE+ (370W)</b>	<b>743€</b>	
J6927A	<b>HP 1920-48G Switch</b>	<b>553€</b>	
J6928A	<b>HP 1920-48G-PoE+ (370W)</b>	<b>1.283€</b>	
<b>10GbE Uplinks (SFP+ &amp; BASE-T)</b>			
J6960A	<b>HP 1950-24G-2SFP+-2XGT</b>	<b>1.029€</b>	Foundation Care 5y día siguiente intercambio hardware (Ref.: U8PV4E) PVP 95€
J6961A	<b>HP 1950-48G-2SFP+-2XGT</b>	<b>1.519€</b>	
J6962A	<b>HP 1950-24G-2SFP+-2XGT-PoE+</b>	<b>1.379€</b>	
J6963A	<b>HP 1950-48G-2SFP+-2XGT-PoE+</b>	<b>2.314€</b>	

## Gestión Completa de Nivel 2

### Familia 2530

- ACLs
- seguridad de acceso
- priorización de tráfico
- sFlow
- IPv4/IPv6
- PoE+
- Enlaces SFP+ 10GbE
- IMC
- Garantía de por vida 2.0

Lifetime  
Warranty 2.0

P.N.	Nombre	PVP recomendado	Support Services	
<b>Fast Ethernet 10/100</b>				
J9783A	HP 2530-8	251€	Foundation Care 5 años Intercambio HW día siguiente y soporte SW 24x7 (Ref.: U3MP0E) PVP 100€	
J9780A	HP 2530-8-PoE+	465€		
J9782A	HP 2530-24	329€		
J9779A	HP 2530-24-PoE+	775€		
J9781A	HP 2530-48	649€		
J9778A	HP 2530-48-PoE+	1.444€		
<b>Gigabit 10/100/1000</b>				
J9777A	HP 2530-8G	465€		
J9774A	HP 2530-8G-PoE+	610€		
J9776A	HP 2530-24G	599€		
J9773A	HP 2530-24G-PoE+	968€		
J9775A	HP 2530-48G	1.191€		
J9772A	HP 2530-48G-PoE+	2.215€		
<b>Nuevos 2530 con enlaces SFP+ 10GbE</b>				
J9856A	HP 2530-24G-2SFP+	1.477€		
J9854A	HP 2530-24G-PoE+-2SFP+	1.879€		
J9855A	HP 2530-48G-2SFP+	2.144€		
J9853A	HP 2530-48G-PoE+-2SFP+	3.328€		



## Gestión Completa de Nivel 3



### Familia 2920

- Enrutamiento estático Nivel 3 y RIP
- 4 x 1GbE SFP Uplinks
- Modelos PoE+
- Opción módulos para 4 enlaces 10GbE (SFP+ 0 10GBASE-T)
- Opción módulos de Stacking
- Stacking hasta 4 equipos
- OpenFlow 1.3 (SDN Ready)
- Garantía de por vida 2.0

Lifetime  
Warranty 2.0



P.N.	Nombre	PVP recomendado	Support Services
J9726A	HP 2920-24G	1.602€	Foundation Care 5 años Intercambio HW día siguiente y soporte SW 24x7 (Ref.: U3MO1E) PVP 240€
J9727A	HP 2920-24G-POE+	1.805€	
J9728A	HP 2920-48G	2.482€	Foundation Care 5 años Intercambio HW día siguiente y soporte SW 24x7 (Ref.: U3MQ9E) PVP 426€
J9729A	HP 2920-48G-POE+	2.991€	
J9836A	HP 2920-48G-POE+ 740W	3.880€	Foundation Care 5 años Intercambio HW día siguiente y soporte SW 24x7 (Ref.: U3M51E) PVP 694€
<b>Módulos traseros</b>			
J9732A	HP 2920 2-port 10GBASE-T Module	622€	
J9731A	HP 2920 2-port 10GbE SFP+ Module	622€	
J9733A	HP 2920 2-port Stacking Module	667€	
J6932A	HP 5130-24G -4SFP+ EI	2.996€	Foundation Care 5 años Intercambio HW día siguiente y soporte SW 24x7 (Ref.: U7QA2E) PVP 329€
J6936A	HP 5130-24G-PoE+ -4SFP+ EI	3.448€	Foundation Care 5 años Intercambio HW día siguiente y soporte SW 24x7 (Ref.: U7PR9E) PVP 401€
J6933A	HP 5130-24G-SFP -4SFP+ EI	3.730€	Foundation Care 5 años Intercambio HW día siguiente y soporte SW 24x7 (Ref.: U7QA2E) PVP 329€
J6934A	HP 5130-48G -4SFP+ EI	4.049€	Foundation Care 5 años Intercambio HW día siguiente y soporte SW 24x7 (Ref.: U7QS8E) PVP 500€
J6937A	HP 5130-48G -PoE+-4SFP+ EI	4.913€	Foundation Care 5 años Intercambio HW día siguiente y soporte SW 24x7 (Ref.: U7QJ5E) PVP 621€



### Familia 5130 EI

- Enrutamiento estático Nivel 3 y RIP
- 4 x 10GbE SFP+ Uplinks
- Modelos PoE+
- Stacking directo de hasta 9 equipos con IRF
- OpenFlow 1.3 (SDN Ready)
- Garantía de por vida 2.0

Lifetime  
Warranty 2.0



## ¡Ahora conecta a fibra a un precio irrepetible!



Lifetime  
Warranty 2.0

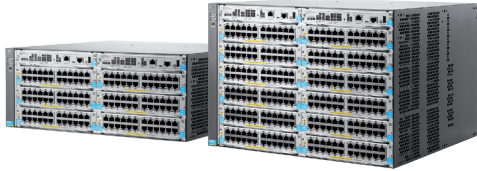
J4858C	HP X121 1Gb SFP LC SX	129€
J4859C	HP X121 1G SFP LC LX	323€
JD119B	HP X120 1G SFP LC LX	711€



Lifetime  
Warranty 2.0

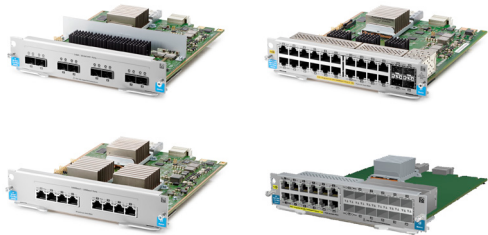
J9150A	HP X132 10Gb SFP+ LC SR	580€
JD118B	HP X120 1G SFP LC SX	285€

## Chasis modular avanzado Nivel 3/4



La Familia 5400R se compone de 2 chasis de 6 y 12 semi slots.  
Con un factor de forma muy compacto y funcionalidades avanzadas.

- Opción de Supervisor redundante.
- Hasta 288 puertos 1Gb Full PoE+
- Diseñado para el máximo rendimiento de SDN.
- Módulos de 1/10/40 GbE
- Posibilidad de integrar un servidor x86
- Polivalencia (Acceso, Core, Branch in a Box)



### Módulos v2

Módulos de segunda generación con una amplia variedad de opciones de conectividad, desde puertos de 1GbE en cobre y en fibra, hasta puertos de 10GbE en cobre y en fibra. Hasta 40 Gbps (Full Duplex) por semi slot.



### Nuevos Módulos v3

Módulos de última generación, con la sexta generación del HP Networking ASIC. Diseñados para optimizar el rendimiento en los nuevos entornos de campus convergente. Hasta 80 Gbps (Full Duplex) por semi slot. Soporte de nuevas funcionalidades:

- MACSEC
- HP SmartRate (Multi Gigabit Ethernet) 1/2.5/5/10 GbE
- Interfaces de 40 GbE



PN	Descripción	PVP
<b>Chasis</b>		
J9821A	HP 5406R z12 Switch (1)	2.051€
J9822A	HP 5412R z12 Switch (2)	3.946€
J9823A	HP 5406R-44G-PoE+/2SFP+ (No PSU) v2 z12 Switch (1)	7.092€
J9824A	HP 5406R-44G-PoE+/4SFP (No PSU) v2 z12 Switch (1)	6.264€
J9868A	HP 5406R-8XGT/8SFP+ (No PSU) v2 z12 Switch (1)	7.377€
JL003A	HP 5406R 44GT PoE+ / 4SFP+ v3 z12 Swch (1)	7.359€
JL002A	HP 5406R 8XGT PoE+ / 8SFP+ v3 z12 Swch (1)	9.199€
JL001A	HP 5412R 92GT PoE+ / 4SFP+ v3 z12 Swch (2)	14.581€

### Módulos v2 y servidor x86

J9637A	HP 12p Gig-T PoE+/12p SFP v2 z1 Mod	3.457€
J9536A	HP 20p GT PoE+ / 2p SFP+ v2 z1 Module	3.794€
J9548A	HP 20-port Gig-T / 2-port SFP+ v2 z1 Mod	3.557€
J9549A	HP 20-port Gig-T / 4-port SFP v2 z1 Mod	2.984€
J9535A	HP 20-port GT PoE+/4-port SFP v2 z1 Mod	3.321€
J9547A	HP 24-port 10/100 PoE+ v2 z1 Module	2.292€
J9534A	HP 24-port Gig-T PoE+ v2 z1 Module	2.220€
J9550A	HP 24-port Gig-T v2 z1 Module	2.984€
J9537A	HP 24-port SFP v2 z1 Module	3.448€
J9546A	HP 8-port 10GBASE-T v2 z1 Module	4.467€
J9538A	HP 8-port 10GbE SFP+ v2 z1 Module	4.467€
J9857A	HP Advanced Services v2 z1 Module w/ HDD	5.623€
J9858A	HP Advanced Services v2 z1 Module w/ SSD	7.425€

### Módulos v3

J9989A	HP 12p PoE+ / 12p 1GbE SFP v3 z12 Mod	3.521€
J9992A	HP 20p PoE+ / 1p 40GbE QSFP+ v3 z12 Mod	4.331€
J9991A	HP 20p PoE+ / 4p 1/2.5/5/XGT v3 z12 Mod	4.331€
J9990A	HP 20p PoE+ / 4p SFP+ v3 z12 Mod	3.612€
J9986A	HP 24p 10/100/1000BASE-T PoE+ v3 z12 Mod	3.248€
J9987A	HP 24p 10/100/1000BASE-T v3 z12 Mod	2.975€
J9988A	HP 24p 1GbE SFP v3 z12 Mod	3.521€
J9996A	HP 2p 40GbE QSFP+ v3 z12 Mod	6.142€
J9995A	HP 8p 1/2.5/5/XGT PoE+ v3 z12 Mod	4.331€
J9993A	HP 8p 1G/10GbE SFP+ v3 z12 Mod	4.331€


### Fuentes de alimentación, ventilador y supervisor

J9828A	HP 5400R 700W PoE+ z12 Power Supply	680€
J9829A	HP 5400R 1100W PoE+ z12 Power Supply	1.048€
J9830A	HP 5400R 2750W PoE+ z12 Power Supply	2.216€
J9831A	HP 5406R z12 Switch Fan Tray	247€
J9827A	HP 5400R z12 Management Module	2.143€

(1) Foundation Care 5 años Intercambio HW día siguiente y soporte SW 24x7 (Ref.: U4UJ4E) PVD 1.788€

(2) Foundation Care 5 años Intercambio HW día siguiente y soporte SW 24x7 (Ref.: U4UQ9E) PVD 2.470€

## Wi-Fi Autónomo

	P.N.	Nombre	PVP recomendado	Support Services
 <ul style="list-style-type: none"> <li>• MIMO 2x3:2</li> <li>• Una Radio, Doble Banda</li> </ul>	JL024A	<b>HP M210 802.11n</b>	<b>117€</b>	Foundation Care 5y hardware / software (Ref.: U3SL4E) PVP <b>45€</b>
Clustering Hasta 4	J9799A	<b>HP M220 802.11n</b>	<b>174€</b>	
Clustering Hasta 4	JL063A	<b>HP M330 Dual Radio 802.11ac</b>	<b>271€</b>	

## Aruba Instant AP





	P.N.	Nombre	PVP recomendado	Support Services
	JL188A	<b>HP 103 Instant 802.11n AP</b>	<b>342€</b>	Foundation Care 3y día siguiente intercambio hardware (Ref.: U7RE7E) PVP <b>33€</b>
	JL184A	<b>HP 205 Instant 802.11ac AP</b>	<b>602€</b>	Foundation Care 3y día siguiente intercambio hardware (Ref.: U7RF0E) PVP <b>58€</b>
	JL186A	<b>HP 215 Instant 802.11ac AP</b>	<b>862€</b>	Foundation Care 3y día siguiente intercambio hardware (Ref.: U7RF3E) PVP <b>81€</b>
	JL190A	<b>HP 225 Instant 802.11ac AP</b>	<b>1.122€</b>	Foundation Care 3y día siguiente intercambio hardware (Ref.: U7RF6E) PVP <b>105€</b>

## APs Wi-Fi con controladora




	P.N.	Nombre	PVP recomendado	Support Services
<ul style="list-style-type: none"> <li>• Doble Radio • Doble Banda</li> </ul>	JG654A	<b>HP 425 802.11n Access Point</b>	<b>450€</b>	Foundation Care 5 años Intercambio HW día siguiente y soporte SW 24x7 (Ref.: U3MN5E) PVP <b>50€</b>
802.11n MIMO 2x2:2	J9591A	<b>HP MSM460 Dual Radio 802.11n</b>	<b>815€</b>	
802.11ac (WW) AP	JG994A	<b>HP 525 Wireless 802.11ac (WW) AP</b>	<b>569€</b>	
802.11ac MIMO 3x3:3	J9846A	<b>HP 560 Dual Radio 802.11ac</b>	<b>832€</b>	

## Controladoras Wi-Fi

	P.N.	Nombre	PVP recomendado	Support Services
 Controladora MSM Hasta máximo 40 AP	J9693A	<b>HP MSM720 Access Controller (WW)</b>	<b>1.128€</b>	Foundation Care 5 años Intercambio HW día siguiente y soporte SW 24x7 (Ref.: U3SM7E) PVP <b>573€</b>
 Licencia MSM Premium	J9694A	<b>HP MSM720 Premium Mobility Cntrlr</b>	<b>3.438€</b>	Foundation Care 3 años día siguiente intercambio HW (Ref.: U4NC0E) PVP <b>680€</b>
Licencia de 10 AP adicionales	J9697AAE	<b>HP MSM720/760/765 Add 10 AP Lic E-LTU</b>	<b>663€</b>	Foundation Care 5 años Intercambio HW día siguiente y soporte SW 24x7 (Ref.: U4AY9E) PVP <b>50€</b>

## Routers

	P.N.	Nombre	PVP recomendado	Support Services
 Routers PYME Básicos	J9975A	<b>HP R110 Wireless 11n VPN WW Rtr</b>	<b>170€</b>	Foundation Care 5 años Intercambio HW día siguiente y soporte SW 24x7 (Ref.: U7TX6E) PVP <b>56€</b>
	J9977A	<b>HP R120 Wireless 11ac VPN WW Rtr</b>	<b>278€</b>	

## SDN

	P.N.	Nombre	PVP recomendado	Support Services
Controladora SDN	J9863AAE	<b>HP VAN SDN Ctrl Base SW w/ 50-nod</b>	<b>427€</b>	
Aplicación SDN de HP	J9985AAE	<b>HP Net Optimizer - Lync 100 Client</b>	<b>2.110€</b>	

## Gestión IMC & módulos BYOD

	P.N.	Nombre	PVP recomendado	Support Services
Plataforma de gestión avanzada	JG747AAE	<b>HP IMC Std SW Plat w/50 Nodes E-LTU</b>	<b>3.002€</b>	U4AR0E. HP 3y 24x7 IMC Std SW Plat ELTU FC SVC PVP <b>1.103€</b>
Módulo de gestión Wi-Fi	JF414AAE	<b>HP IMC WSM S/W Module w/50-node E-LTU</b>	<b>2.136€</b>	FU4AP7E. HP 3y24x7 IMC WSM S/W MOD 50 AP E FC SVC PVP <b>857€</b>
Módulo de gestión de usuarios BYOD	JG752AAE	<b>HP IMC UAM SW Module w/50-user E-LTU</b>	<b>2.253€</b>	U4AQ1E. HP 3y 24x7 HP IMC UAM SW Mod ELTU FC SVC PVP <b>827€</b>